



# Jardins thérapeutiques

*Après ceux de Champcueil et de Villemomble, nos équipes viennent d'achever la réalisation d'un troisième jardin thérapeutique à Franconville. D'autres projets sont à l'étude.*

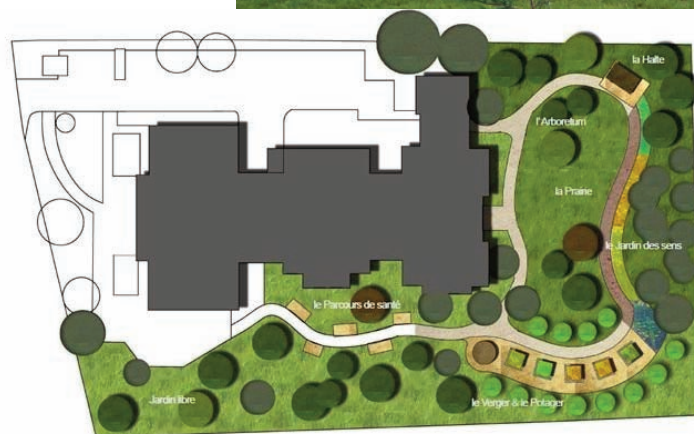
*Choix des végétaux, modelé de l'espace, sélection du mobilier extérieur... tous ces éléments concourent à créer des repères aux patients, réveiller des souvenirs enfouis et susciter des émotions.*

## Conjuguer thérapie et agrément au jardin

➤ Destinés aux personnes en maison de retraite, en perte d'autonomie, mais aussi à celles atteintes de la maladie d'Alzheimer, les jardins sensoriels conçus en partenariat avec les équipes médicales ont pour but de solliciter les cinq sens des patients et réveiller en eux – au sens thérapeutique du mot – des sensations oubliées. Ces jardins d'agrément d'un nouveau genre servent également de support de rééducation pour les patients.

➤ **Prendre en compte les besoins spécifiques**

Notre ingénieur du paysage témoigne : « Les patients souffrant d'Alzheimer ont besoin de lisibilité dans leurs déplacements. Nous devons tenir compte de ces critères pour concevoir nos aménagements en collaboration avec les médecins. Nous éviterons ainsi tout obstacle (marches, jardinières...). Le jardin doit rester clair, avec une végétation basse qui ne vient pas perturber leurs repères. Plus la gamme de végétaux et de matériaux est diversifiée et plus les patients auront de chances de faire remonter des souvenirs enfouis en eux ».



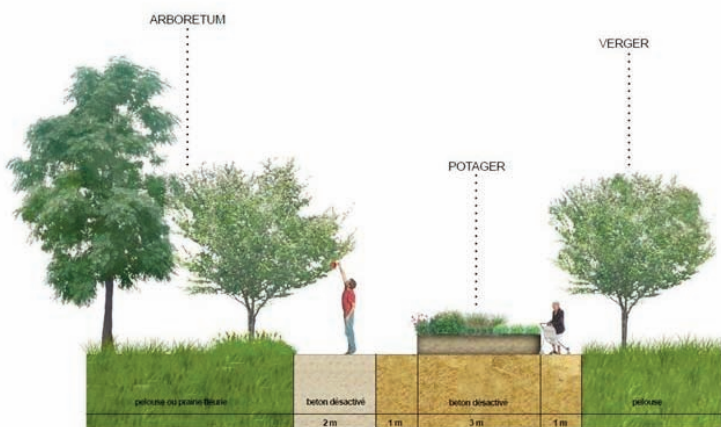




## ➤ Concevoir un parcours interactif

Le choix des végétaux y est très important : on associera les textures, les couleurs, les senteurs pour développer tous les sens des résidents. Le parcours de santé sera conçu en faisant appel à différents revêtements de sol tels que le bois, le béton, un stabilisé, du gravier... Des modules en bois adaptés comme les pergolas, des barres parallèles, une passerelle, un damier au sol... viendront apporter une touche ludique à la rééducation en extérieur.

On privilégiera enfin un espace détente (tonnelle, bancs...) pour permettre le repos des patients, leur proposer un espace de rencontre et y organiser la tenue des ateliers.



## ➤ Les patients au cœur des préoccupations

Toujours dans le but de générer des stimulations sensorielles, un jardin potager pourra être mis en place dans des carrés surélevés permettant aux patients en fauteuil de retrouver les gestes simples du jardinage : tomates, thym, romarin... Le verger dans lequel arbres fruitiers et plantes grimpantes auront leur place pourra être intégré au projet. Même les enfants qui accompagnent les adultes lors de visites pourront disposer d'un espace de jeux, favorisant les rencontres et les échanges pour le plus grand bonheur des résidents.

Les jardins thérapeutiques contribuent de manière notoire à la qualité de vie des personnes âgées et à leur état de santé. Ils sont en outre un réel support pédagogique et médical pour les établissements d'accueil.

